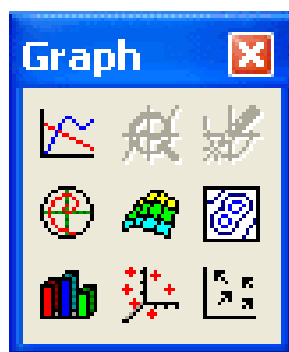
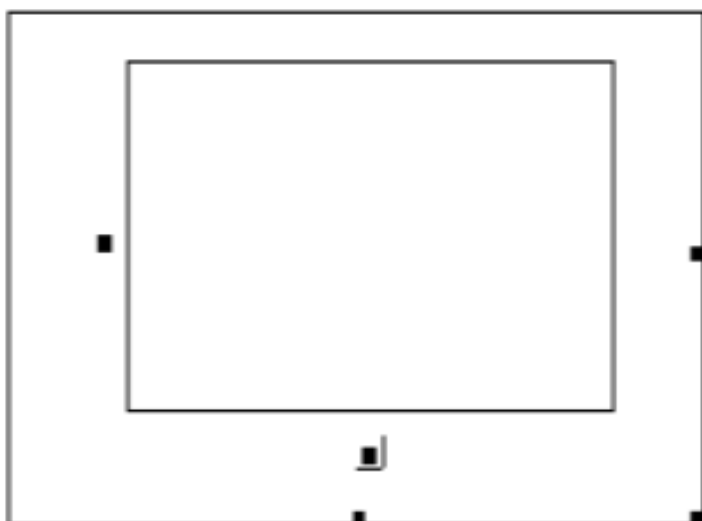


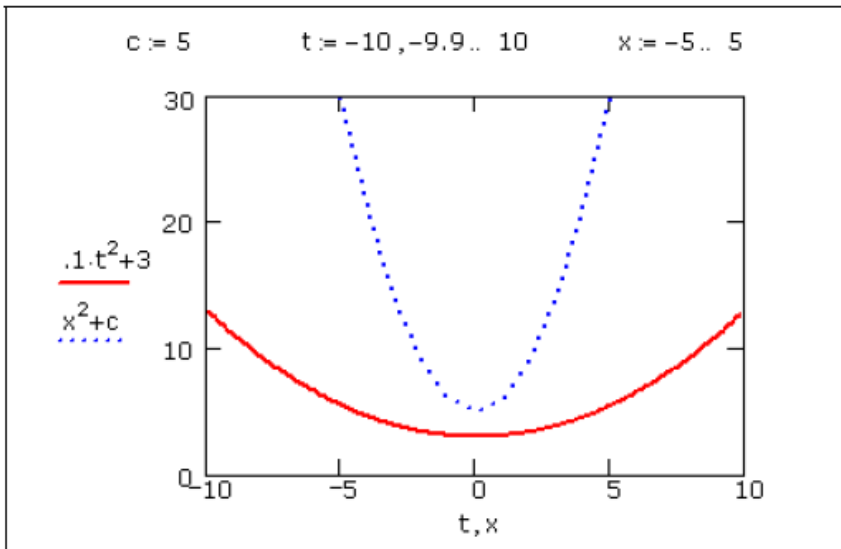
## WYKRESY 2D



wykres liniowy 2D	powiększanie (części) wykresu	współrzędne punktów na wykresie
wykres biegunowy 2D	wykres powierzchniowy 3D	wykres warstwiczny 3D
wykres słupkowy 3D	wykres punktowy 3D	wykres wektorowy 3D

Wprowadzenie wykresu do arkusza – kliknij lewym klawiszem myszy w przycisk [wykres liniowy 2D] umieszczony na pasku narzędziowym [Graph].



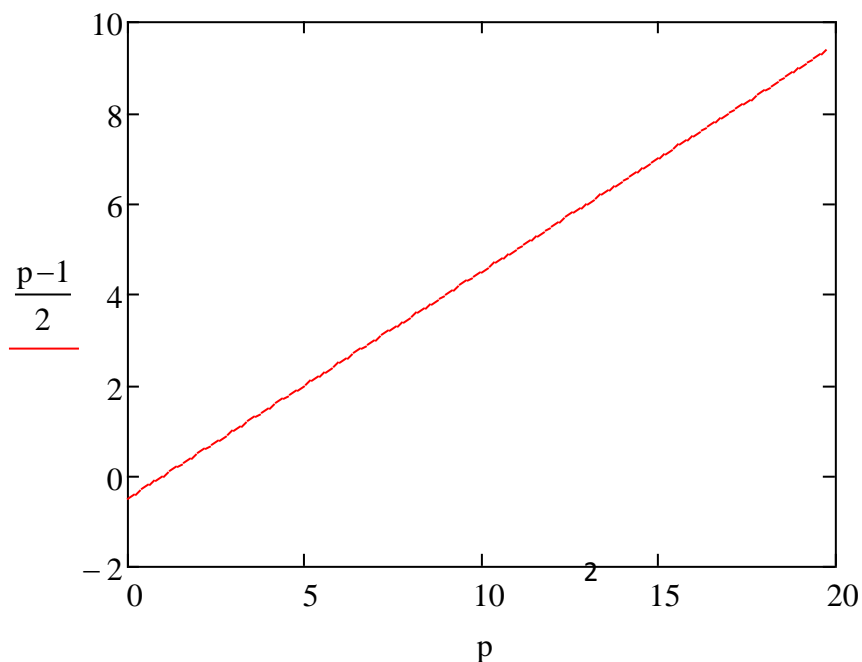


### Setting Axis Limits

When you create a 2D graph, the Autoscale option is turned on. Use the Axes page of the plot formatting dialog box to turn Autoscale on or off:

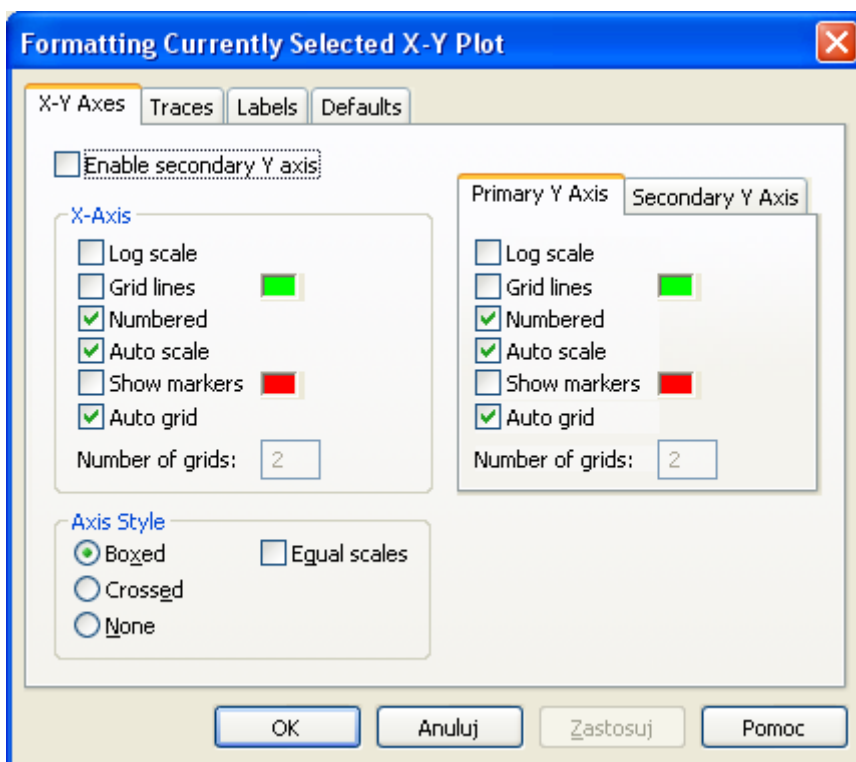
- With Autoscale on, Mathcad automatically sets each axis limit to the first major tick mark beyond the end of the data. This is a reasonably round number large enough to display every point being graphed.
- With Autoscale off, Mathcad automatically sets the axis limits exactly at the data limits.

$$p := 0, 0.2.. 19.8$$



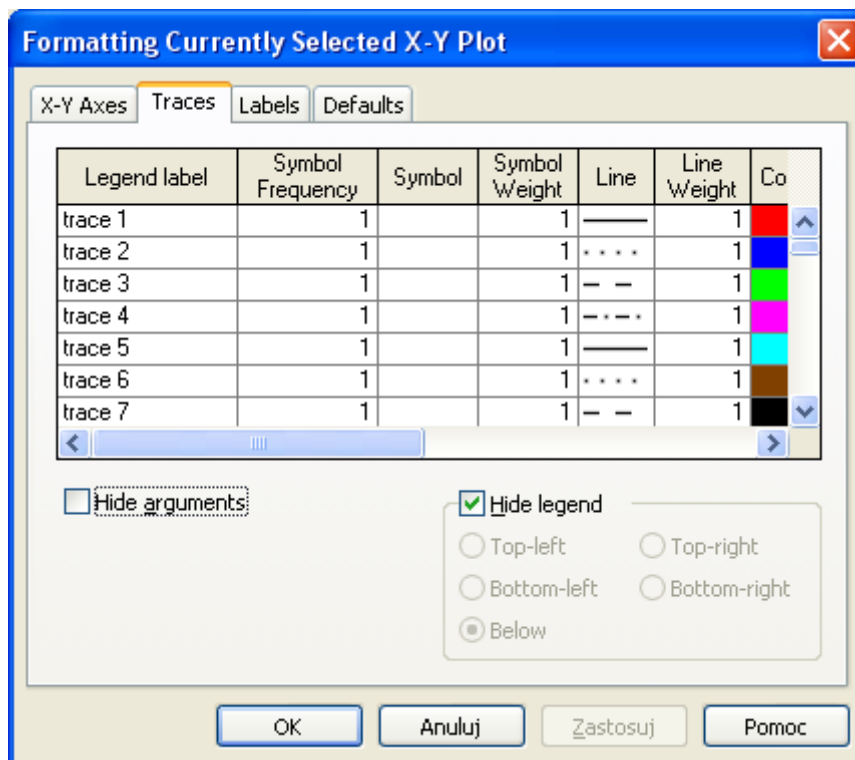
Domyślnie zakres osi X do 20 określony jest przez program na podstawie przypisania zmiennej p zakresu liczbowego od 0 do 19,8

Aby otworzyć okienko dialogowe do formatowania wykresu należy dwukrotnie kliknąć lewym klawiszem myszy w wykres lub wykonać jedno kliknięcie prawym klawiszem i wybrać z rozwijalnego menu [Format...].

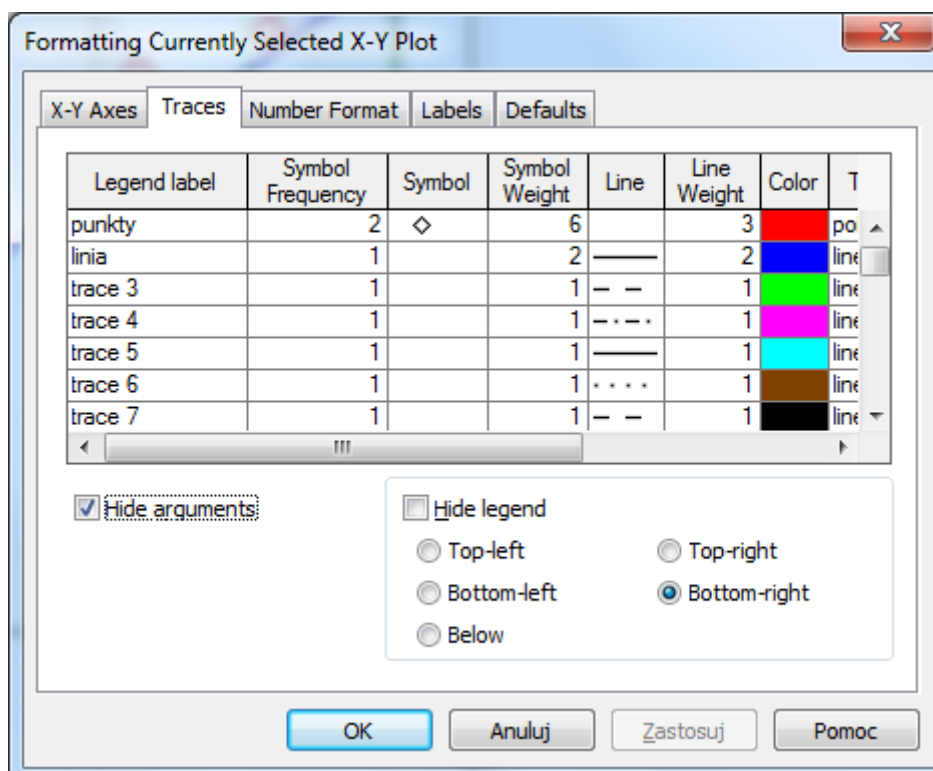


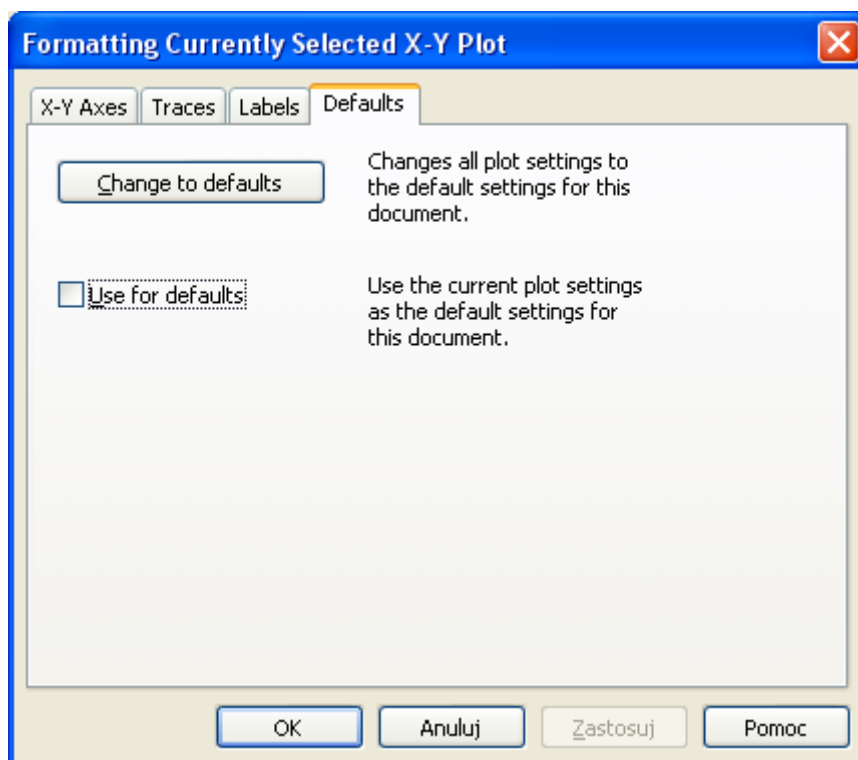
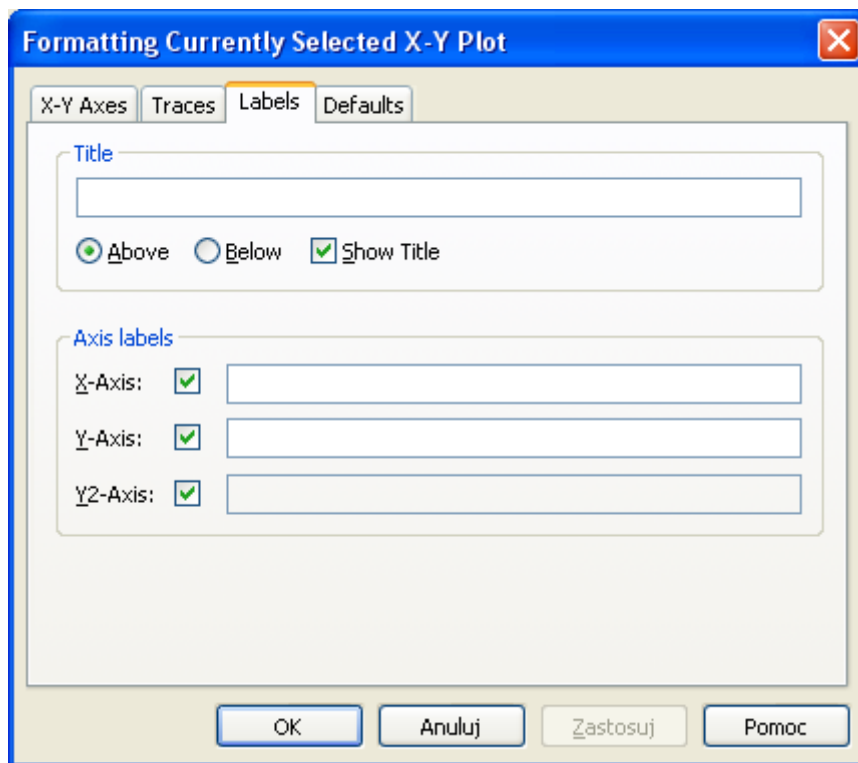
Skutek niektórych zmian wprowadzanych w okienku „Formatting Currently Selected X-Y plot” można obserwować na wykresie bez zamykania tego okienka klikając w [Zastosuj]. Kliknięcie w [OK] i następnie w arkusz poza wykresem powoduje zamknięcie tego okienka i uwidocznienie na wykresie wszystkich dokonanych zmian.

## Wartości domyślne dla Traces

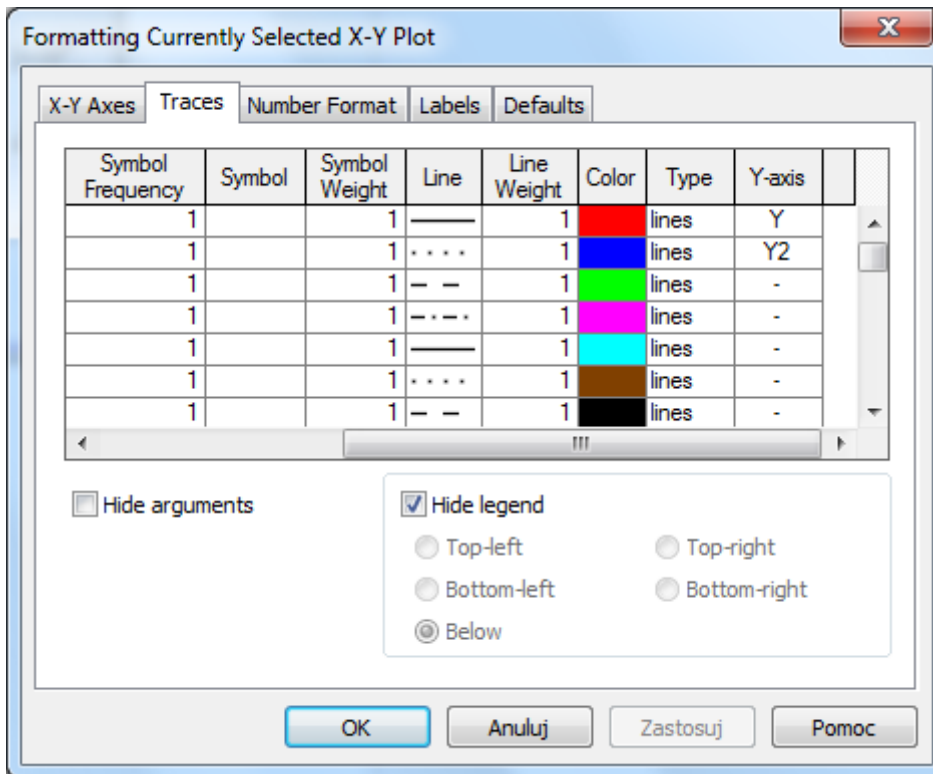


## Wartości użytkownika dla Traces

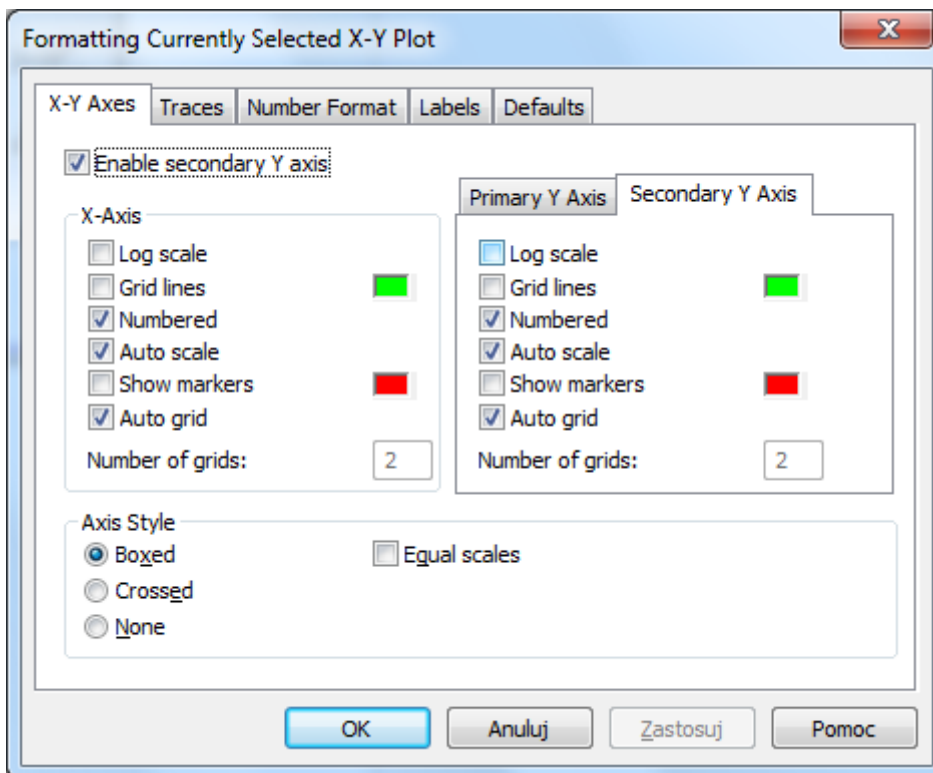


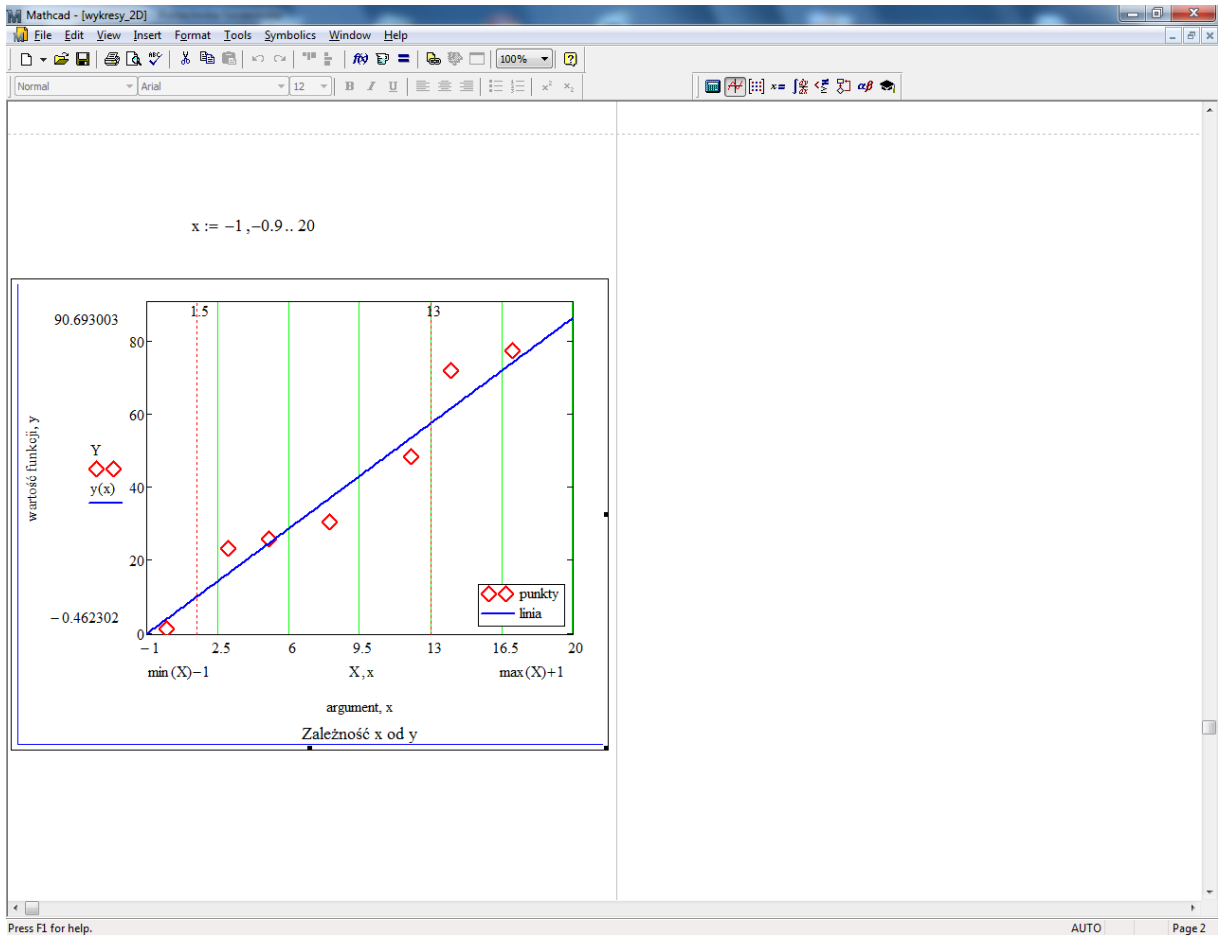


Y-axis – wskazuje, która oś rzędnych jest wykorzystywana dla danej krzywej



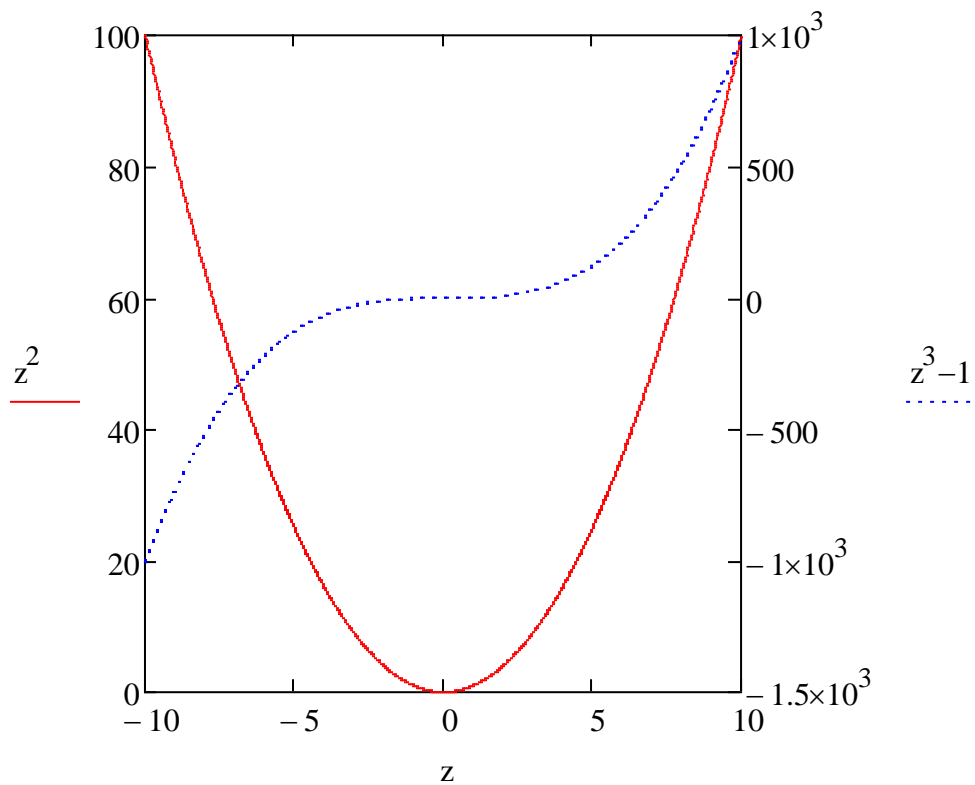
Użycie dwóch osi rzędnych (Y)



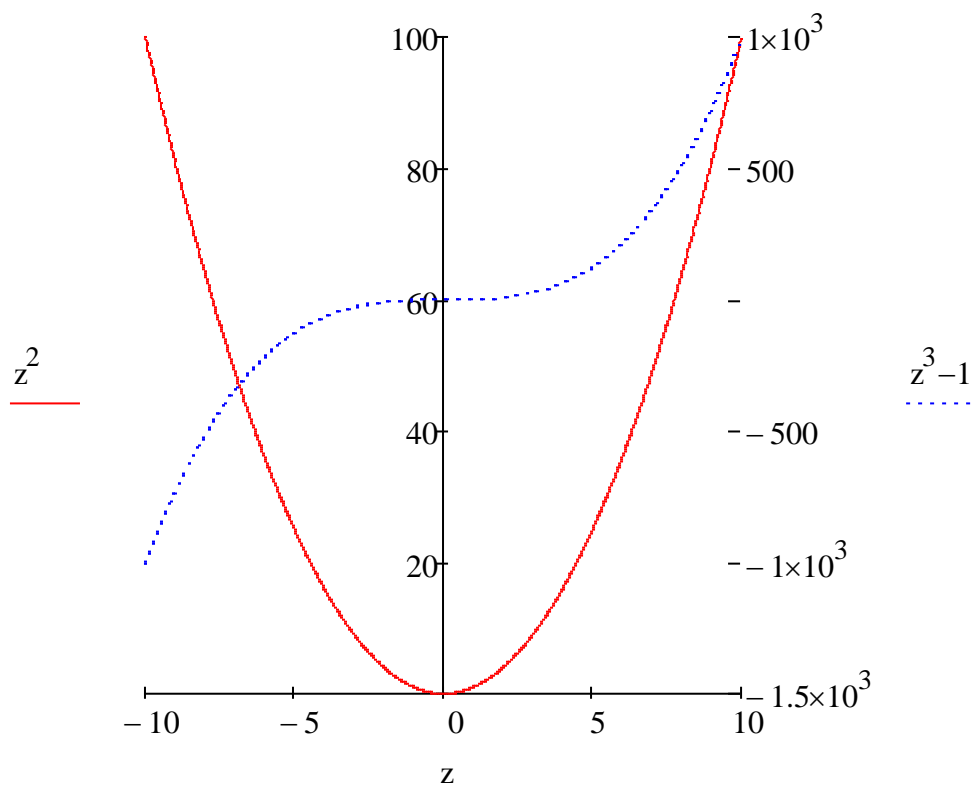


Domyślny zakres osi: od -10 do +10

Druga oś Y

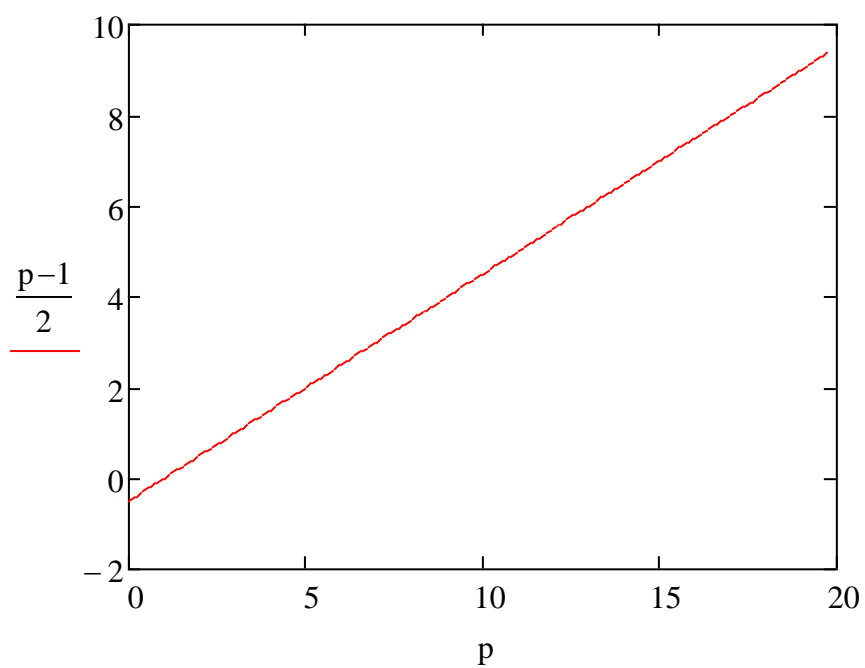
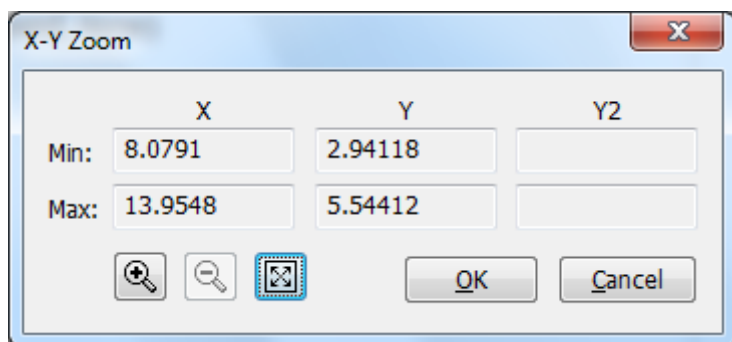


Axes style: crossed (do wyboru jeszcze: boxed, none)

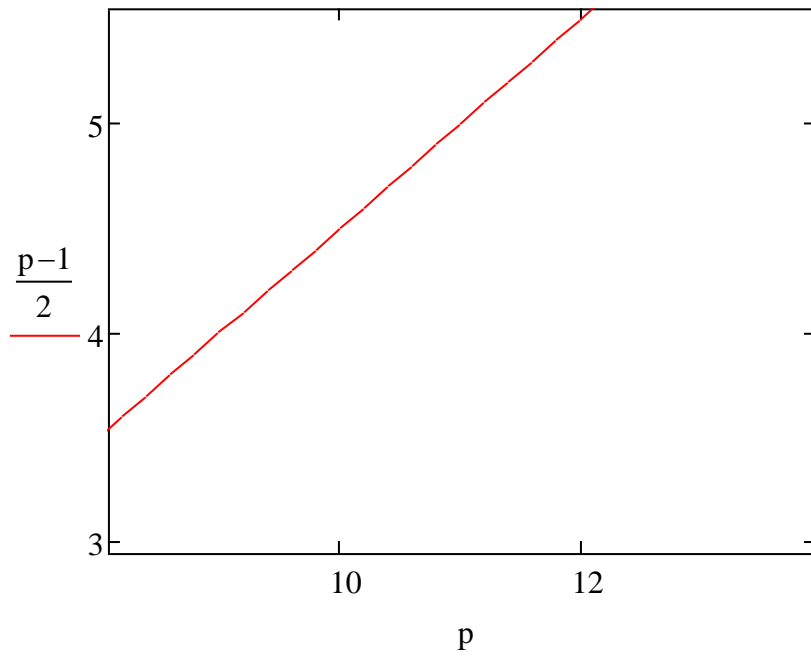


Powiększenie części wykresu

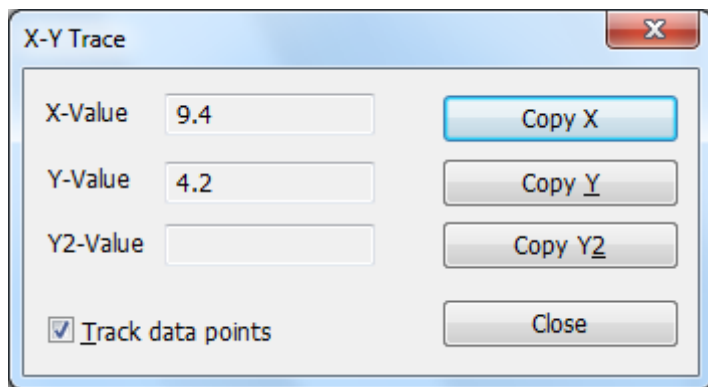




Po kliknięciu w [OK] na wykresie przedstawiane jest tylko wybrany fragment.



Współrzędne punktów na wykresie



Gdy zaznaczone jest Track data points, odczytywane są punkty z krzywej.