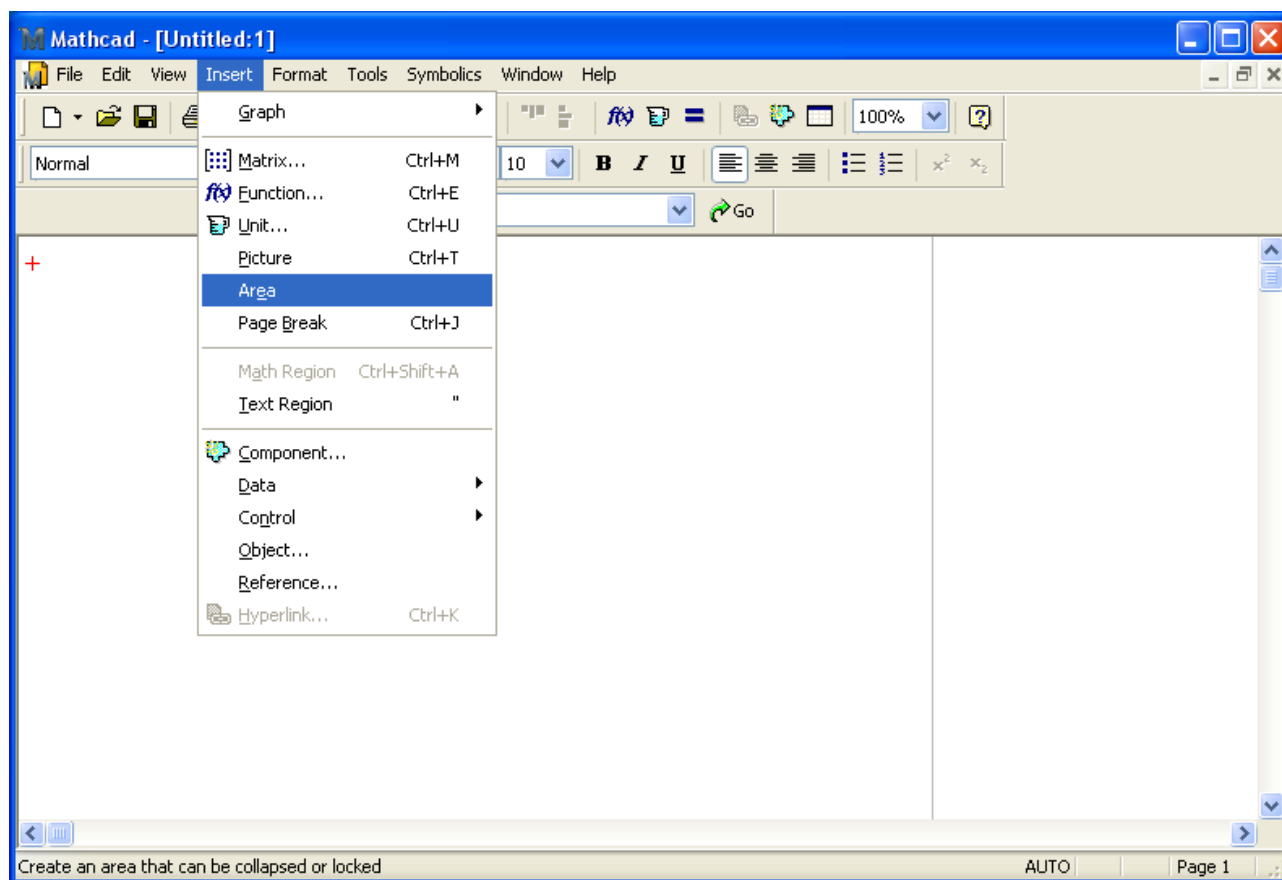
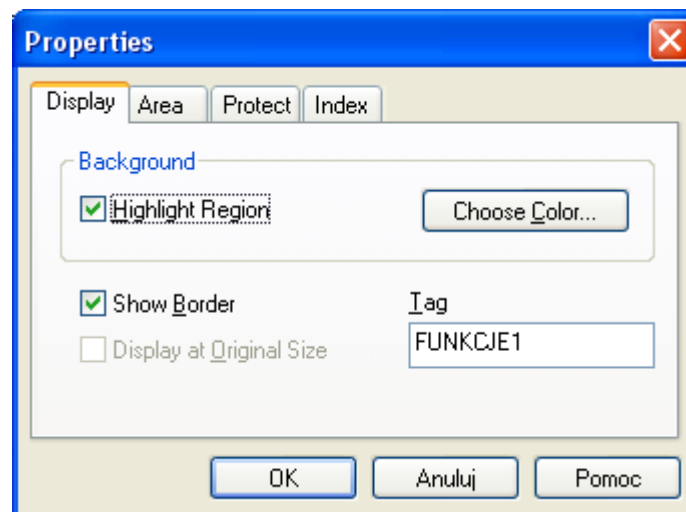
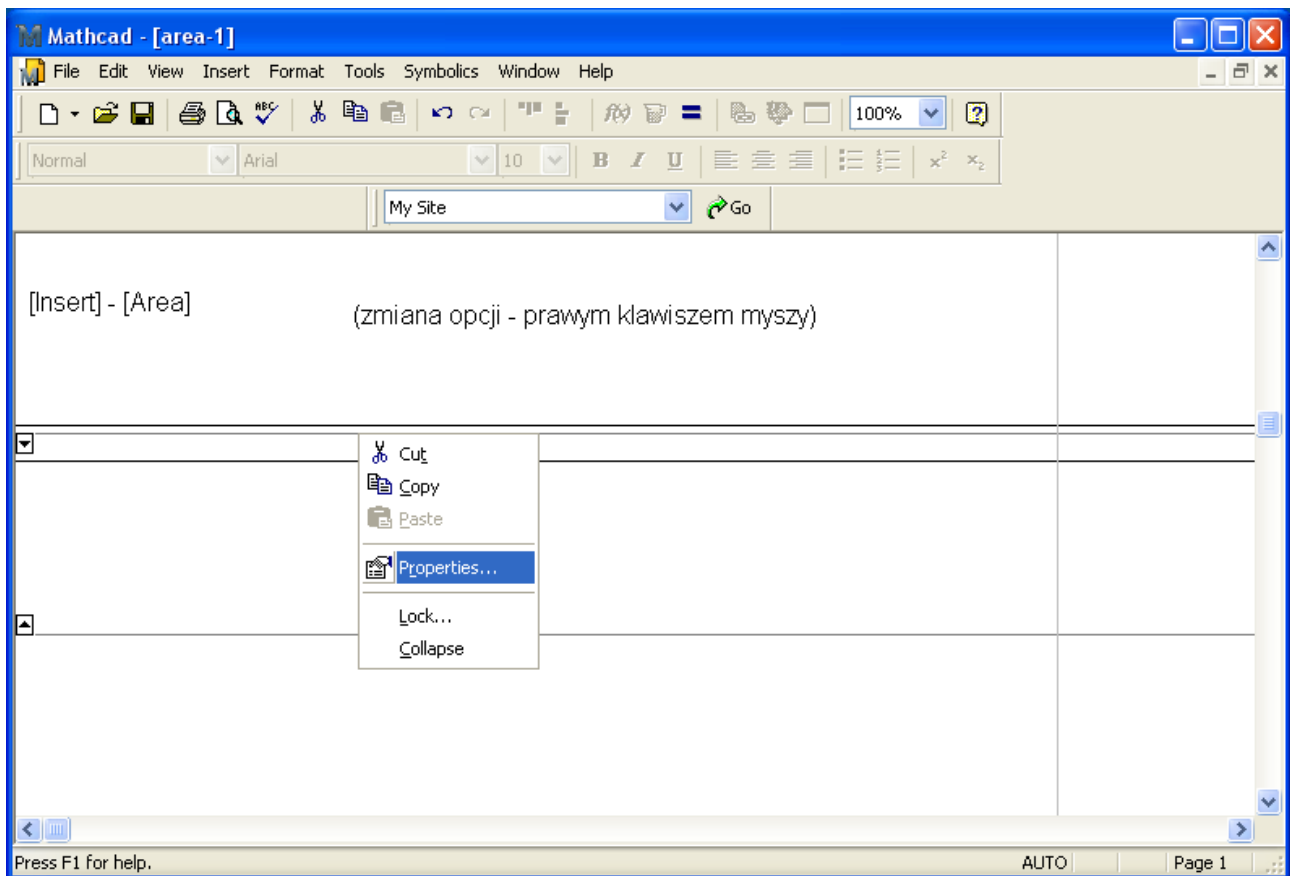


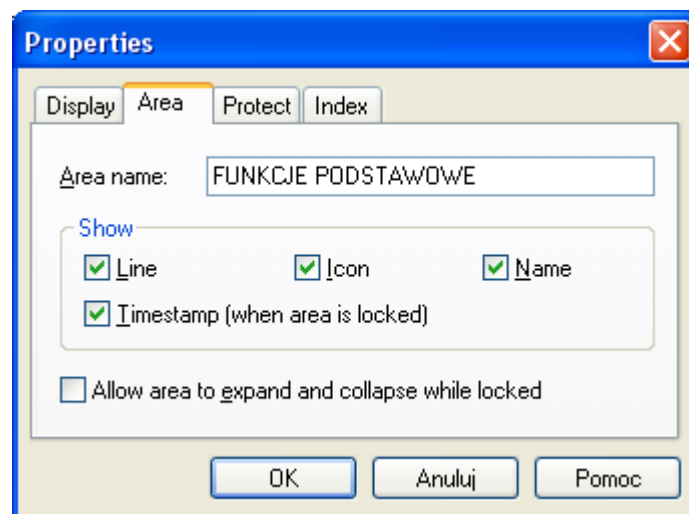
AREA (obszar)



Klikamy prawym klawiszem myszy w granicę obszaru.



Zaznaczamy **Highlight Region** i klikamy w **Choose Color**

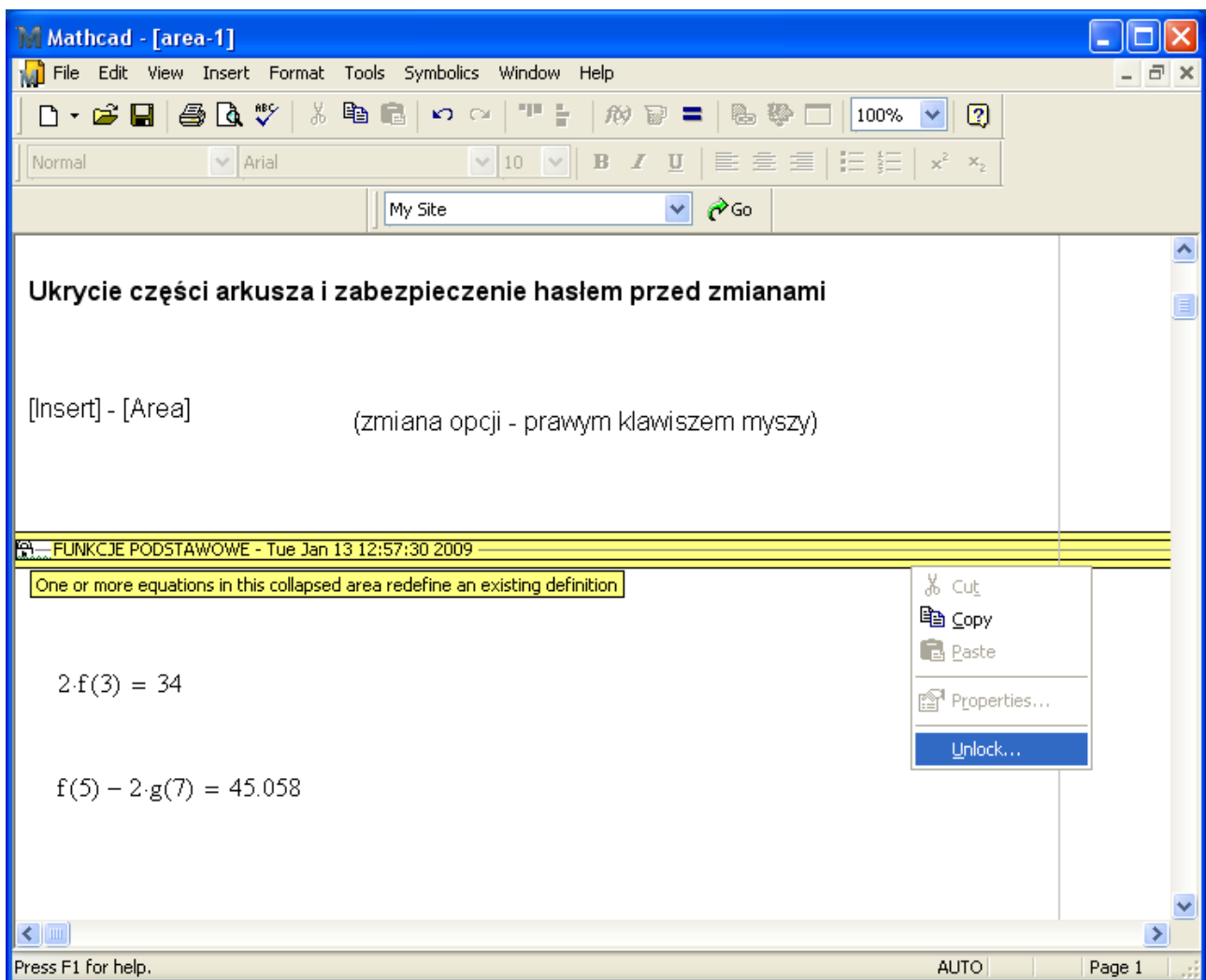
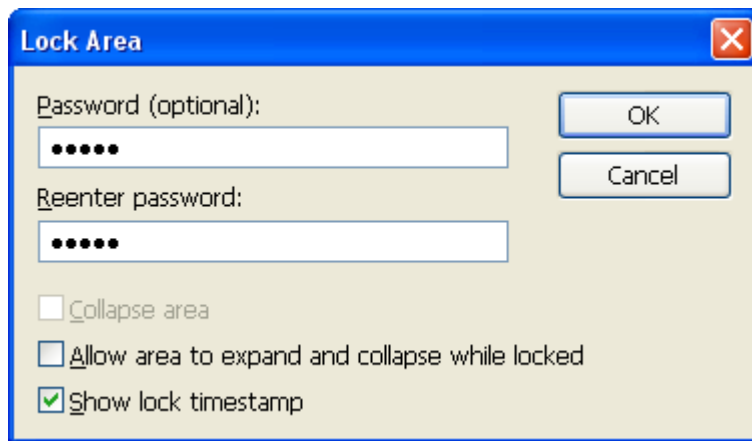


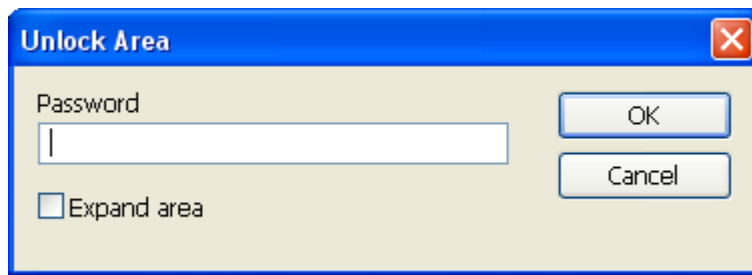
Line – ogranicza obszar od góry i dołu liniami (granice obszaru rysowane są także po wybraniu opcji **Show Border**)

Icon – umieszcza ikonę po lewej stronie granic obszarów

Allow area to expand and collapse while locked – można obejrzeć obszar lecz nie można edytować jego zawartości

Zabezpieczanie wybranego obszaru hasłem





Mathcad - [area-1]

File Edit View Insert Format Tools Symbolics Window Help

Normal Arial 10 B I U

My Site Go

Ukrycie części arkusza i zabezpieczenie hasłem przed zmianami

[Insert] - [Area] (zmiana opcji - prawym klawiszem myszy)

▼ FUNKCJE PODSTAWOWE

$$f(x) := 2 \cdot x^2 - 1$$
$$g(x) := 3 \cdot \sin(x)$$

▲ FUNKCJE PODSTAWOWE

$$2 \cdot f(3) = 34$$

+

$$f(5) - 2 \cdot g(7) = 45.058$$

Press F1 for help. AUTO Page 1